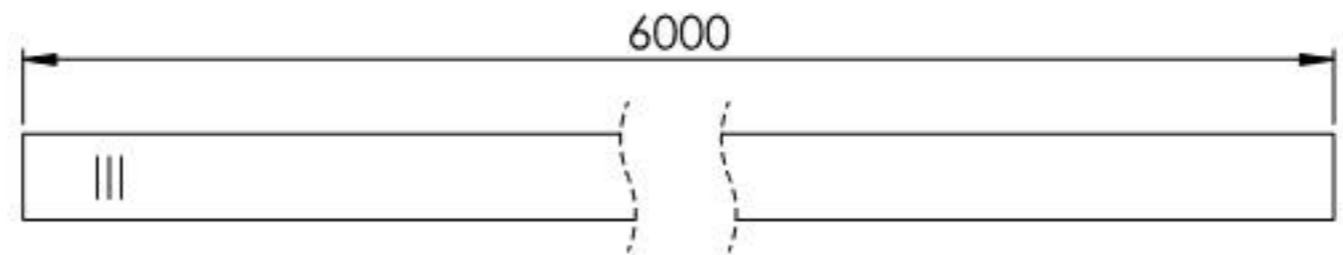
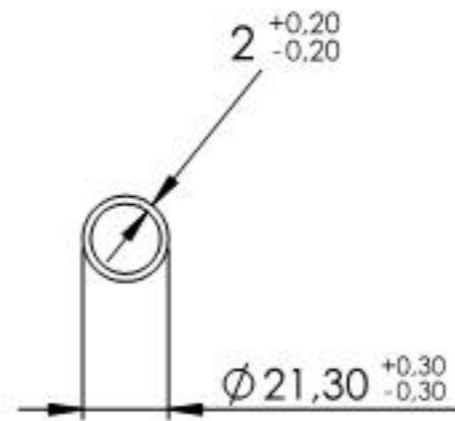


Konstruktionsrohr gemäß DIN ISO 1127
 Toleranzklasse D3 (Außendurchmesser) $\pm 0,75\%$ mit min. $\pm 0,3\text{mm}$
 Toleranzklasse T3 (Wandstärke) $\pm 0,10\%$ mit min. $\pm 0,2\text{mm}$



Name	Signatur	Datum	Artikelnummer	Oberfläche: Geschliffen Korn 240
Ch. Höfig	CH	29.04.2024	88.1155100.240G	
Werkstoff: 1.4301 (X5CrNi18-10)				Blattformat
				A4
Gewicht: 5,748 kg		Maßstab: 1:2,5	Version: 1	Deutsch
Blatt 1 von 1				